



## 陸上競技 レーサー指導者講習会

指導者心得・障がい特性、レーサー試乗体験・指導方法など

**日時：10月2日（日）13:00～16:00 受付 12:45～**

**会場：上尾運動公園 陸上競技場**

**定員：15名** \*定員を超えた場合、主催者にて抽選

**申込期限：9月20日（火）必着**



## ボッチャ 審判員養成講習会

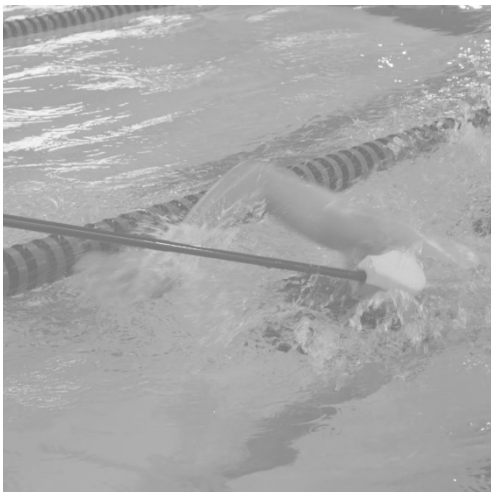
ボッチャとは？ 審判方法・心構え、県内大会規則による審判実技など

**日時：10月29日（土）10:00～16:30 受付 9:30～**

**会場：川越市総合福祉センター オアシス**

**定員：30名** \*定員を超えた場合、主催者にて抽選

**申込期限：10月7日（金）必着**



## 水泳 視覚障がい者指導者講習会

視覚障がい者への水泳指導時の留意点、4泳法のタッピング法など

**日時：11月19日（土）11:00～14:00 受付 10:30～**

**会場：川口市立東スポーツセンター**

**定員：15名** \*定員を超えた場合、主催者にて抽選

**申込期限：10月25日（火）必着**

- 主催 埼玉県障害者スポーツ協会、埼玉県障害者陸上競技協会、埼玉県ボッチャ協会、埼玉県障害者水泳協会
- 対象 障がい者の競技指導に携わっている方・今後指導を希望している方 興味関心がある方
- 受講料 無料
- 申込み方法 所定の申込書に必要事項を記入の上、埼玉県障害者スポーツ協会に申込期限までにお申込みください。

申込み・問合せ先 一般社団法人埼玉県障害者スポーツ協会

〒330-0074 さいたま市浦和区北浦和5-6-5 埼玉県浦和合同庁舎3階

TEL: 048-822-1120 FAX: 048-822-1121

E-mail: 2004@sainokuni-sasa.or.jp

電子データ様式は一般社団法人埼玉県障害者スポーツ協会ホームページからダウンロードすることができます。  
HPアドレス：<http://sainokuni-sasa.or.jp>