

参加者募集

埼玉県パラスポーツ大会

令和4年度彩の国ふれあいピック春季大会



ボッチャ

身体(肢体不自由)

代表希望
限定

4/24 日

定員 県・市各16名

埼玉県立武道館主道場



アーチェリー

身体

定員 15名

5/3 火祝

はらっパーク宮代



サウンドテーブルテニス

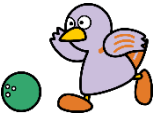
身体(視覚)

代表希望
限定

5/8 日

定員 20名

埼玉県障害者交流センター



ボウリング

知的

定員 52名

5/8 日

ユニクスボウル南古谷店



水泳

身体・知的

代表希望
限定

5/15 日

定員 80名

埼玉県障害者交流センター



卓球

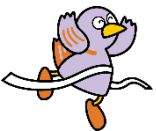
身体・知的・精神

代表希望
限定

5/15 日

定員 70名

彩の国くまがやドーム体育館



陸上競技

身体・知的

代表希望
限定

5/22 日

定員 250名

熊谷スポーツ文化公園陸上競技場



フライングディスク

身体・知的

代表希望
限定

5/22 日

定員 160名

彩の国くまがやドーム多目的運動場



参加制限 感染防止対策として

- ※ 陸上競技、水泳、卓球(サウンドテーブルテニス含む)、ボッチャは、第22回全国障害者スポーツ大会(いちご一会とちぎ大会) 埼玉県・さいたま市の代表を希望する者に限定
- ※ 定員制 (定員を超えた場合は、代表希望者を優先し、抽選)

参加資格

県内在住在学の令和4年4月1日現在13歳以上の身体・知的・精神障害者

申込期間

令和4年2月16日(水) ~ 3月1日(火)

申込書配布 申込先

市町村障害者スポーツ担当課、入所・通所している施設、通学している学校
埼玉県障害者交流センター スポーツ指導担当 ※持参のみ(休館日除く)

主催

埼玉県 埼玉県教育委員会 (公財)埼玉県スポーツ協会 さいたま市 (一社)埼玉県障害者スポーツ協会

問合せ

埼玉県障害者スポーツ協会 Tel.048-822-1120 Fax.048-822-1121
実施要項・申込書等は、埼玉県障害者スポーツ協会ホームページをご覧ください



令和4年度彩の国ふれあいピック予定表

新型コロナウイルス感染症の影響により、人数制限等の大会規模の縮小や、延期及び中止等となる可能性があります

スポーツ体験イベント

申込受付期間：6月中旬～7月上旬

◆「スポーツにチャレンジ！」をコンセプトにした大会(10歳以上の身体・知的・精神障害者)

秋季大会

9/18 日

熊谷スポーツ文化公園彩の国くまがやドームほか

団体競技

◆精神障害部門(13歳以上の精神障害者)

バレーボール

チャンピオンシップの部

11/26 土

埼玉県立武道館主道場

◆知的障害部門(13歳以上の知的障害者)

フットベースボール

11/6 日 予備日11/13

妻沼運動公園緑の広場

バレーボール

11/27 日

上尾運動公園体育館

サッカー

12/4 日・11 日・18 日

熊谷スポーツ文化公園陸上競技、堀崎公園グラウンド

バスケットボール

2/25 土・26 日・3/12 日

彩の国くまがやドーム体育館

ソフトボール

3/12 日 予備日3/19

さいたま市荒川総合運動公園